

AVELLINO
ISFA2

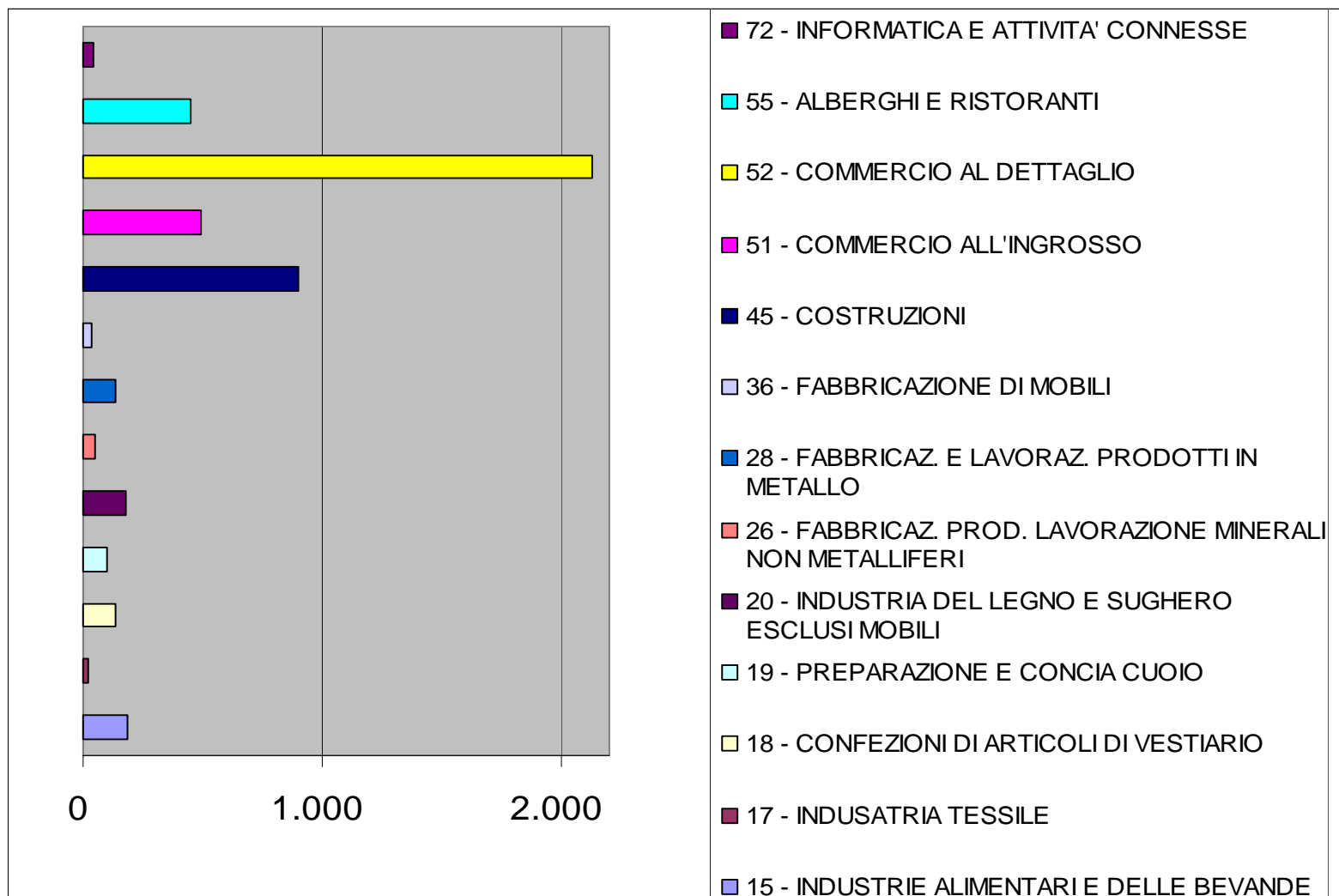
INDAGINE SULLA STRUTTURA
ECONOMICO – FINANZIARIA
DELLE MICROIMPRESE

Dicembre 2001

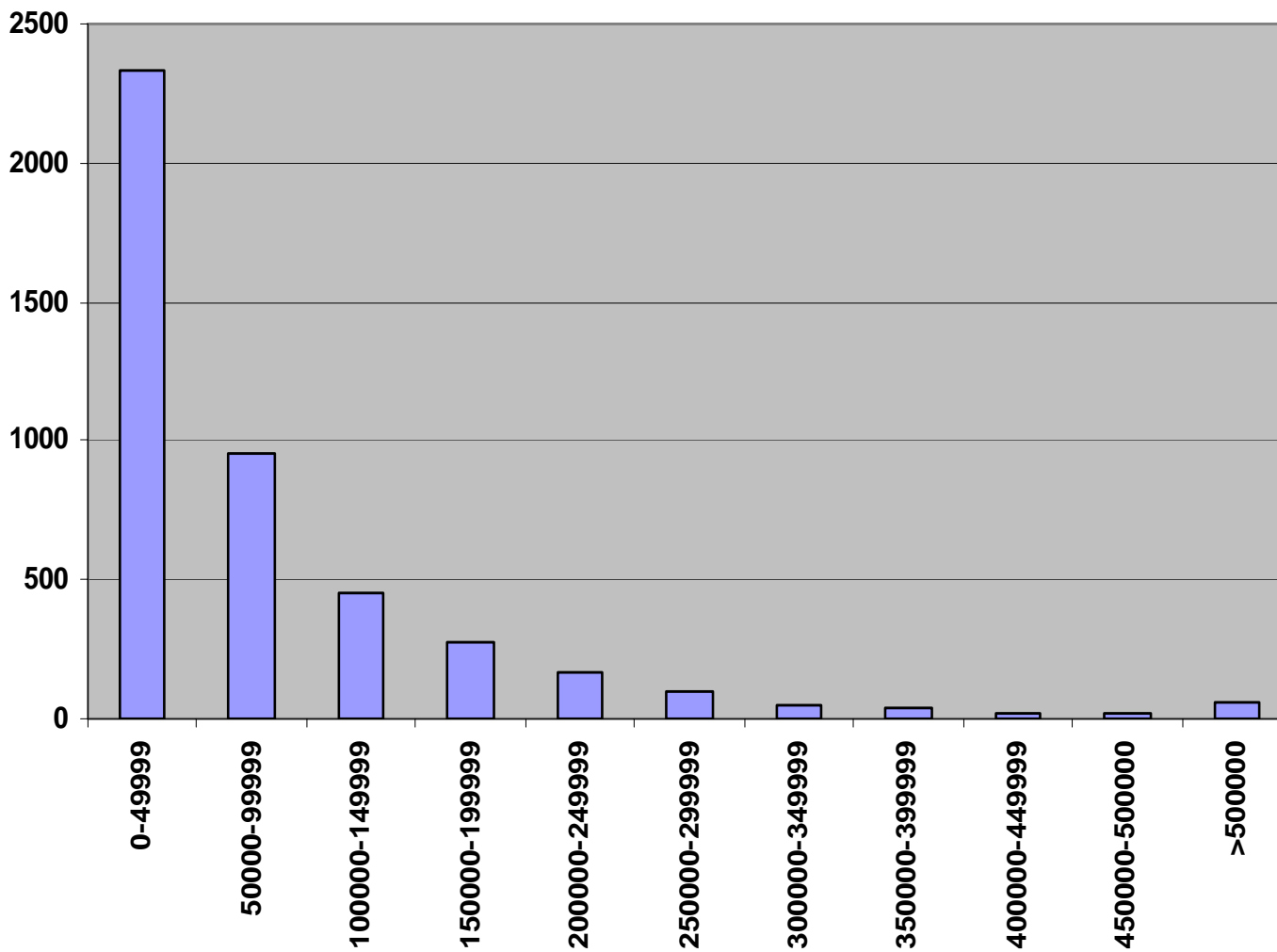
**Dichiarazioni presentate secondo il modello UNICO2000
da Persone Fisiche e Società di Persone
Provincia di Avellino - 13 settori**

Codice di attività	Persone fisiche	Società di persone	Totale
15 - INDUSTRIE ALIMENTARI E DELLE BEVANDE	168	17	185
17 - INDUSATRIA TESSILE	19		19
18 - CONFEZIONI DI ARTICOLI DI VESTIARIO	117	16	133
19 - PREPARAZIONE E CONCIA CUOIO	77	25	102
20 - INDUSTRIA DEL LEGNO E SUGHERO ESCLUSI MOBILI	172	9	181
26 - FABBRICAZ. PROD. LAVORAZIONE MINERALI NON METALLIFERI	40	11	51
28 - FABBRICAZ. E LAVORAZ. PRODOTTI IN METALLO	125	14	139
36 - FABBRICAZIONE DI MOBILI	31	4	35
45 - COSTRUZIONI	837	63	900
51 - COMMERCIO ALL'INGROSSO	454	41	495
52 - COMMERCIO AL DETTAGLIO	2.019	113	2.132
55 - ALBERGHI E RISTORANTI	382	65	447
72 - INFORMATICA E ATTIVITA' CONNESSE	36	5	41
TOTALE	4.477	383	4.860

Dichiarazioni presentate secondo il modello UNICO2000 da Persone Fisiche e Società di Persone Provincia di Avellino - 13 settori

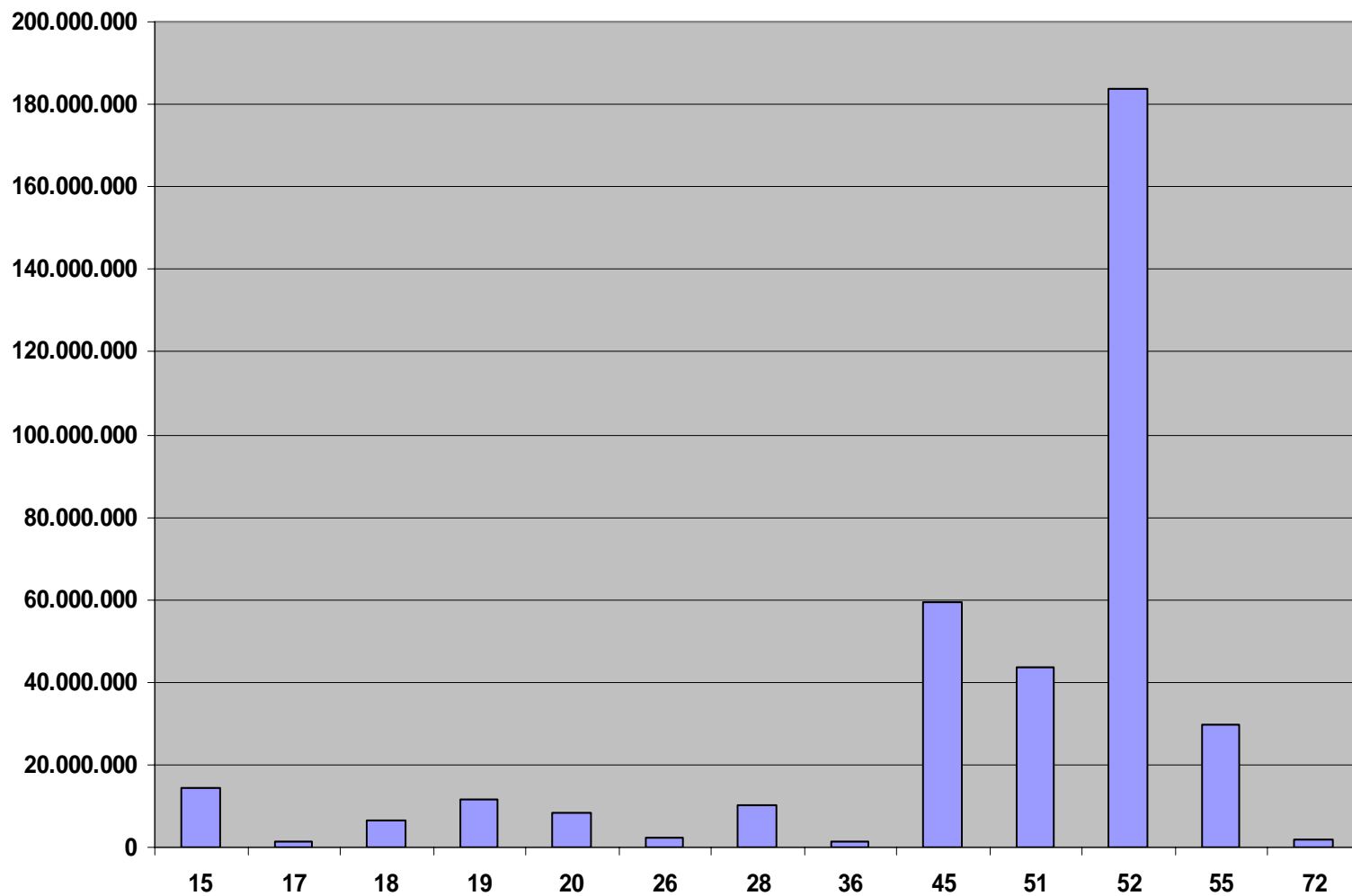


Avellino - UNICO2000 - Persone Fisiche- 13 settori
Distribuzione per classi di ricavo (migliaia di lire)

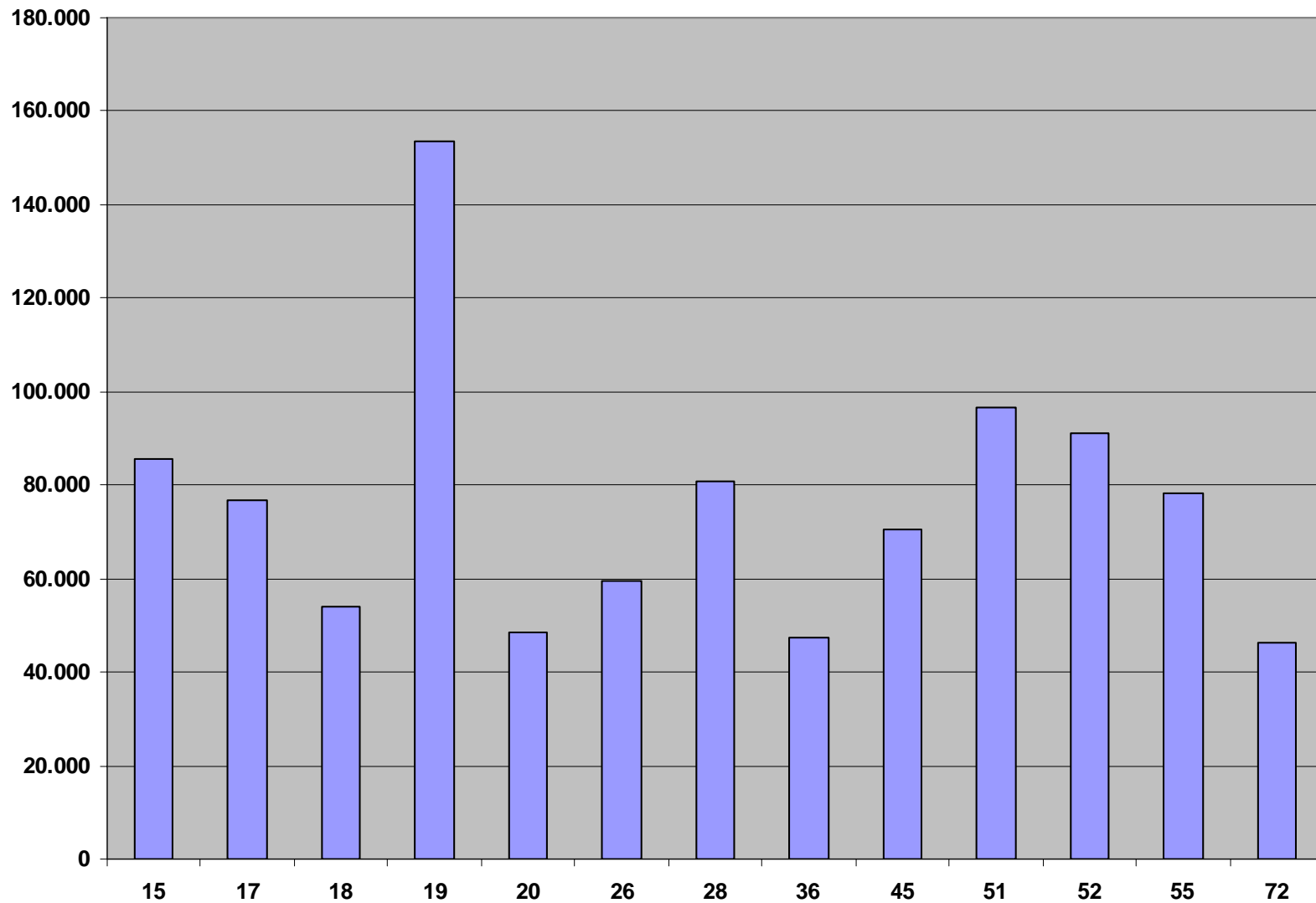


Avellino - UNICO2000 – Persone Fisiche - 13 settori

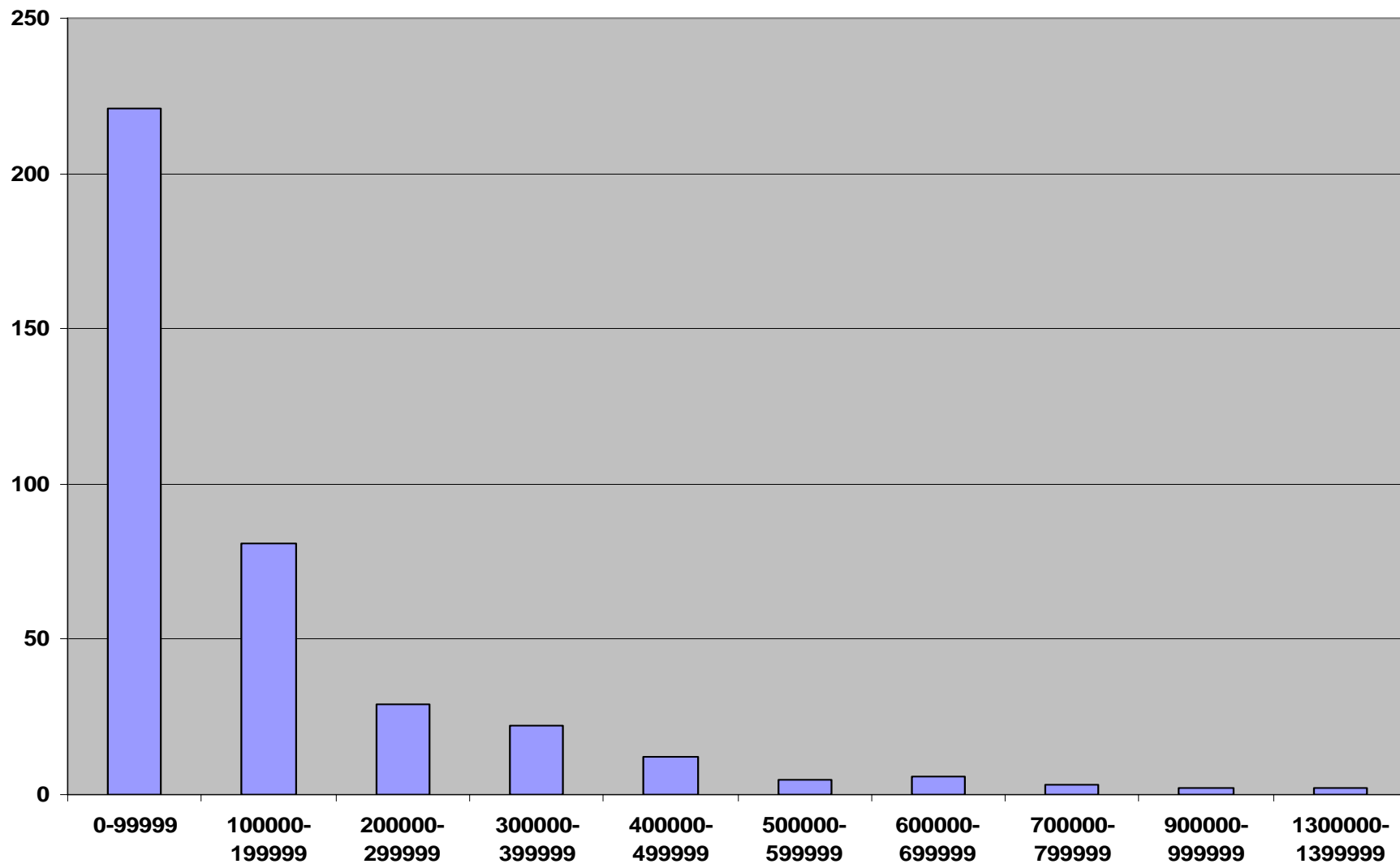
Ricavi assoluti per settore (migliaia di Lire)



Avellino - UNICO2000 - Persone Fisiche- 13 settori
Ricavi medi per settore (migliaia di Lire)

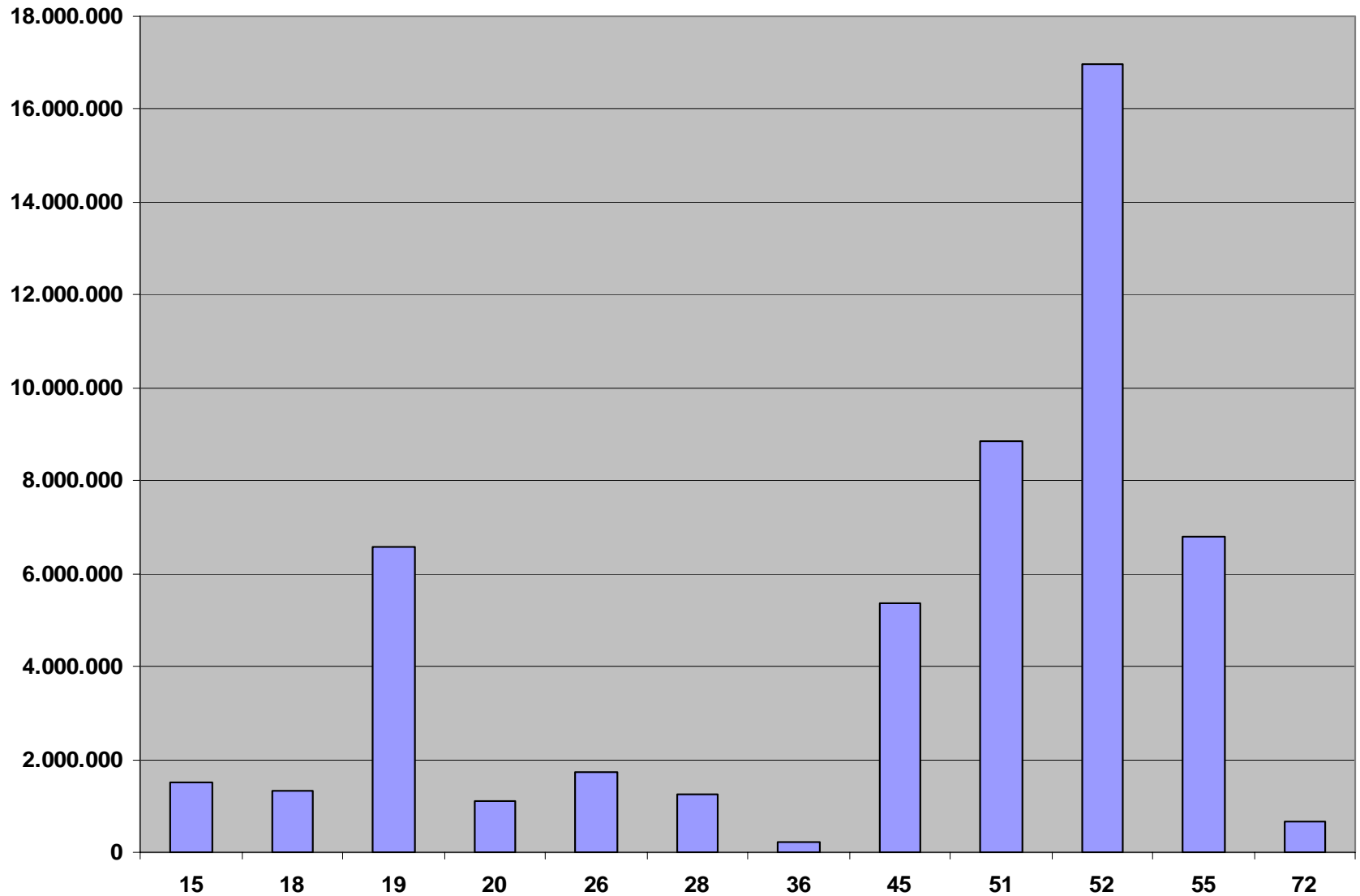


Avellino - UNICO2000 – Società di Persone - 13 settori
Distribuzione per classi di ricavo (migliaia di lire)



Avellino - UNICO2000 – Società di Persone - 13 settori

Ricavi assoluti per settore (migliaia di Lire)



Avellino - UNICO2000 – Società di Persone - 13 settori
Ricavi medi per settore (migliaia di Lire)

